

COĞRAFYA BÖLÜM TANITIMI



Samsun Üniversitesi

Tarihçe





Bölümün Hedefleri

Coğrafya Bölümü, coğrafya metodolojisini doğa ve insan etkileşimi bakımından etkin ve doğru kullanmayı, kendisine sunulan imkânların farkına vararak öğrencilere yaşadığı çevrede hayatını nasıl düzenlemesi gerektiğini kazandırmayı hedefler. Ana motivasyonu coğrafi bilginin tespiti, üretilmesi ve öğretilmesinde çağın gerektirdiği sosyal, fiziki ve doğa-insan ilişkilerini ve bunun sistematığının anlaşılması için bilimsel çözümler üreten bir platformda öğrenim vermektir. Coğrafya Bölümünün diğer bir amaç ve kazanımı, öğrencilere başta coğrafya olmak üzere doğa bilimleri ve sosyal bilimlerin temel kavramlarını aktarmaktır. Öğrencileri bu kavramların bağlı olduğu teorik ve uygulamalı bilgi ile yorumlayıcı, sentezci, analitik düşünme ve sonuçlar çıkarma yetenekleriyle de donatmaktır.



Bölüm Mezunlarının İş İmkânları

Coğrafya Bölümü, mekânın yeniden inşasını kavrayabilen ve açıklayabilen, coğrafi bilgiye dayalı bir düşünme tarzına ve güncel teknolojileri (Coğrafi Bilgi Teknolojileri) kullanma becerisine sahip mezunlar yetiştirmeyi hedefler. Bu nedenle bölümden mezun olan öğrenciler başta Millî Eğitim Bakanlığı (MEB), Yüksek Öğretim Kurumu (YÖK) olmak üzere Maden Tetkik Arama (MTA), Devlet Su İşleri (DSİ), Karayolları Genel Müdürlüğü, Meteoroloji Genel Müdürlüğü ve Ulaştırma Bakanlığı gibi kamu kurumlarında istihdam edilebilmektedirler.



Bölüm Akademisyen Bilgileri

Prof. Dr.
Yahya
KADIOĞLU



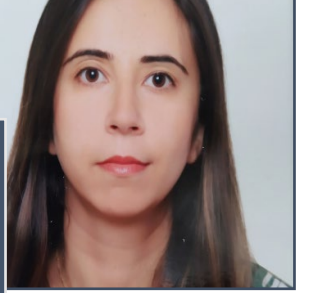
Prof. Dr.
Süleyman
ELMACI



Doç. Dr.
Mücahit
YILDIRIM



Doç. Dr.
İnci
DEMİRAĞ
TURAN



Dr. Öğr. Üyesi
Derya
AĞBABA



Arş. Gör.
Aynur
AYDIN



Arş. Gör.
Belçim
ÖZTÜRK





Neden Biz?



Güz ve Bahar yarıyılında 2 şer defa olmak üzere yılda toplam 4 kez arazi çalışması yapılmakta ve öğrencilere uygulamalı öğretim imkanı sunulmaktadır.



Coğrafi araştırmalara katkı sağlayan kurum ve kuruluşlar ziyaret edilerek öğrenciler deneyim kazanmaktadır.





Neden Biz?



Zengin coğrafi kaynaklara sahip modern kütüphane



CBS uygulamaları için Bilgisayar Laboratuvarı





İmkanlarımız

Çift Anadal İmkanı

Yetkin ve Donanımlı
Akademik Personel

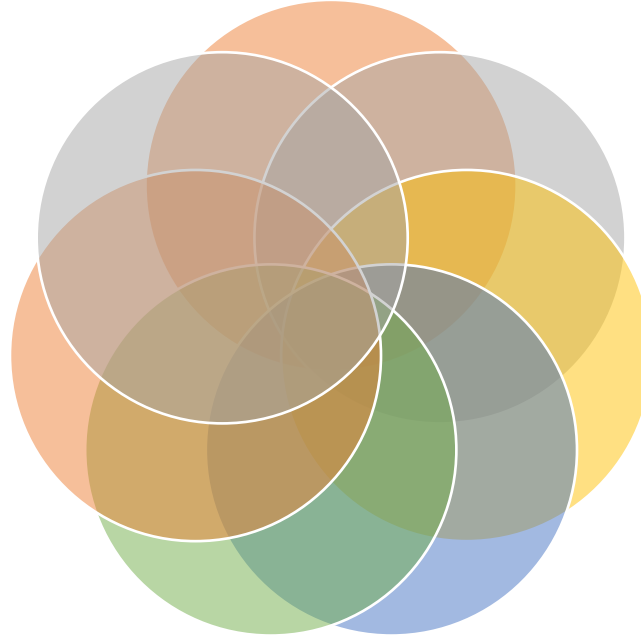
Coğrafi Bilgi Sistemleri
Laboratuvarı

Lisansüstü Eğitim
İmkanı

Teknofest Proje
Mentörlük/Danışmanlık
İmkanı

Öğrenciler İçin Sosyal
Aktiviteler

Erasmus Değişim
Programı



Yerleşkemiz ve Fakültemizden



İletişim Bilgileri



<https://cografya.samsun.edu.tr/>

